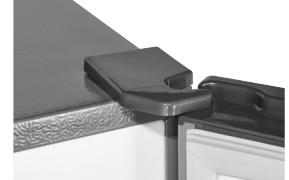


**Digitale Kontrolle**  
Mit dem übersichtlichen Bedienpanel ganz einfach Funktionen und Anzeige steuern

**Gefrierfachklappe**  
Ordnung dank der praktischen Klappe



**Gefrierschubladen**  
Die robusten Gefrierschubladen sorgen für viel Platz und Ordnung

**Wechselbarer Türanschlag**  
So passt das Gerät in die kleinste Küche – ganz genau so, wie Sie es möchten



### Warenmarke Matchcode

Exquisit  
GS5271-NF-H-010D  
inoxlook  
Gefrierschrank  
Edelstahloptik  
4016572415803  
811260405

### Produktgruppe Hauptfarbe EAN Code Artikelnummer

### Leistung und Energie

Energieverbrauch pro Jahr 175 kWh/Jahr  
Energieeffizienzklasse D  
Geräusch 38 dB(A) re1pW  
Geräuschemissionsklasse C  
Geräuscharmes Gerät Nein  
Nutzinhalt gesamt 194 l  
Kühlmittel /-menge R600a (35 g)  
Klimaklasse SN-T

### Elektrischer Anschluß

Spannung / Frequenz 220-240 V~ / 50 Hz  
Stromaufnahme 1,5 A  
Leistungsaufnahme 180 W  
Länge Stromkabel 200 cm  
Prüfzeichen CE

### Maße und Gewichte

Gerätemaß HxBxT 169,1 x 56,0 x 61,4 cm  
Verpackungsmaß HxBxT 175,5 x 58,0 x 58,0 cm  
Tiefe mit Wandabstand 66,5 cm  
Tiefe bei geöffneter Tür 107,0 cm  
Gerätgewicht brutto/netto 55,0 / 51,6 kg

### Bauform

Stand-/ Unter- /Einbaugerät ✓ / - / -

### Gefrierteil

Sternekennzeich. / Gefriertemp. 4\* / -18°C  
Nettovolumen 4-Sternefach 194,0 l  
Gefriervermögen 9,0 kg/24h  
Lagerzeit bei Störung 7,50 Std  
Gefrierfächer mit Klapptür 1  
Gefrierschublade/n gesamt 5  
Ablage/n (ges.) / Verstellbar 1 / -  
Abtauverfahren 4-Sternefach Automatisch  
Schnellgefrieren Ja

### Zubehör und Ausstattung

No Frost Gefrieren Ja  
Temperatureinstellung Ja  
Temperaturbereich Gefrieren -14°C - -24°C  
Alarm bei offener Tür Ja  
Art des Handgriffs Stangengriff  
Temperaturregelung Elektronisch  
Umluftventilator Ja  
Türdichtung wechselbar Ja  
Anzeige -Typ LED  
Digitale Temperaturanzeige Ja  
Höhenverstellbare Füße 2 Vorne  
Rollen 2 Hinten  
Türanschlag wechselbar Ja